

Седельный тягач КАМАЗ 43118-50 с КМУ ИТ-150



цена по запросу
под заказ

Варианты комплектации

Седельный тягач КАМАЗ 43118-50 с КМУ ИТ-150

6x6, МКБ, МОБ, двигатель КАМАЗ 740.705-300 (Евро-5), КПП 154, ДЗК за кабиной. КМУ ИТ-150 (тросовый) (15,0 тм, 6 600 кг на 2,0м, 19,0 м).

цена по запросу
под заказ

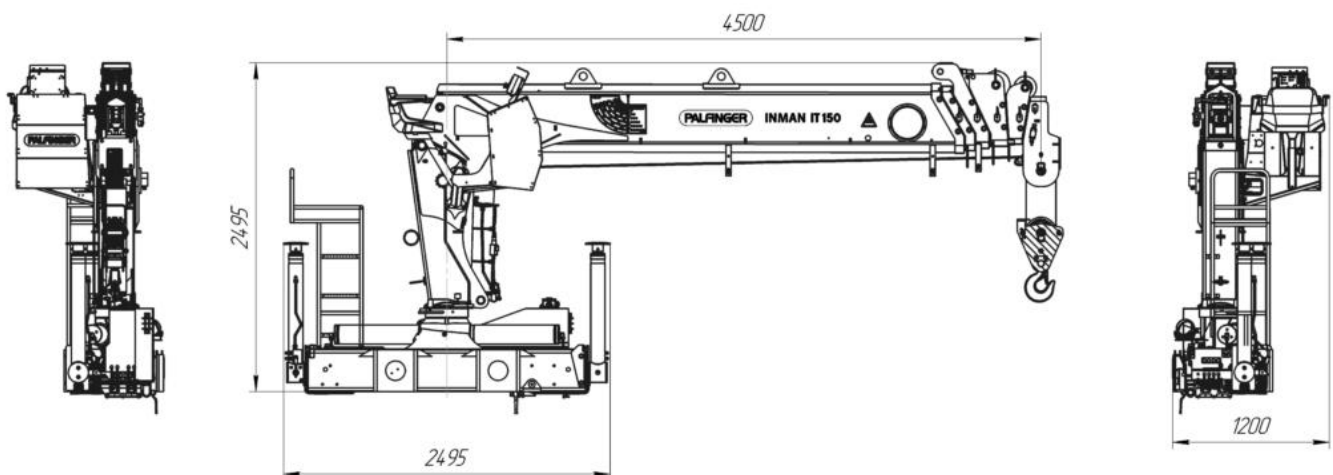
Характеристики и описание

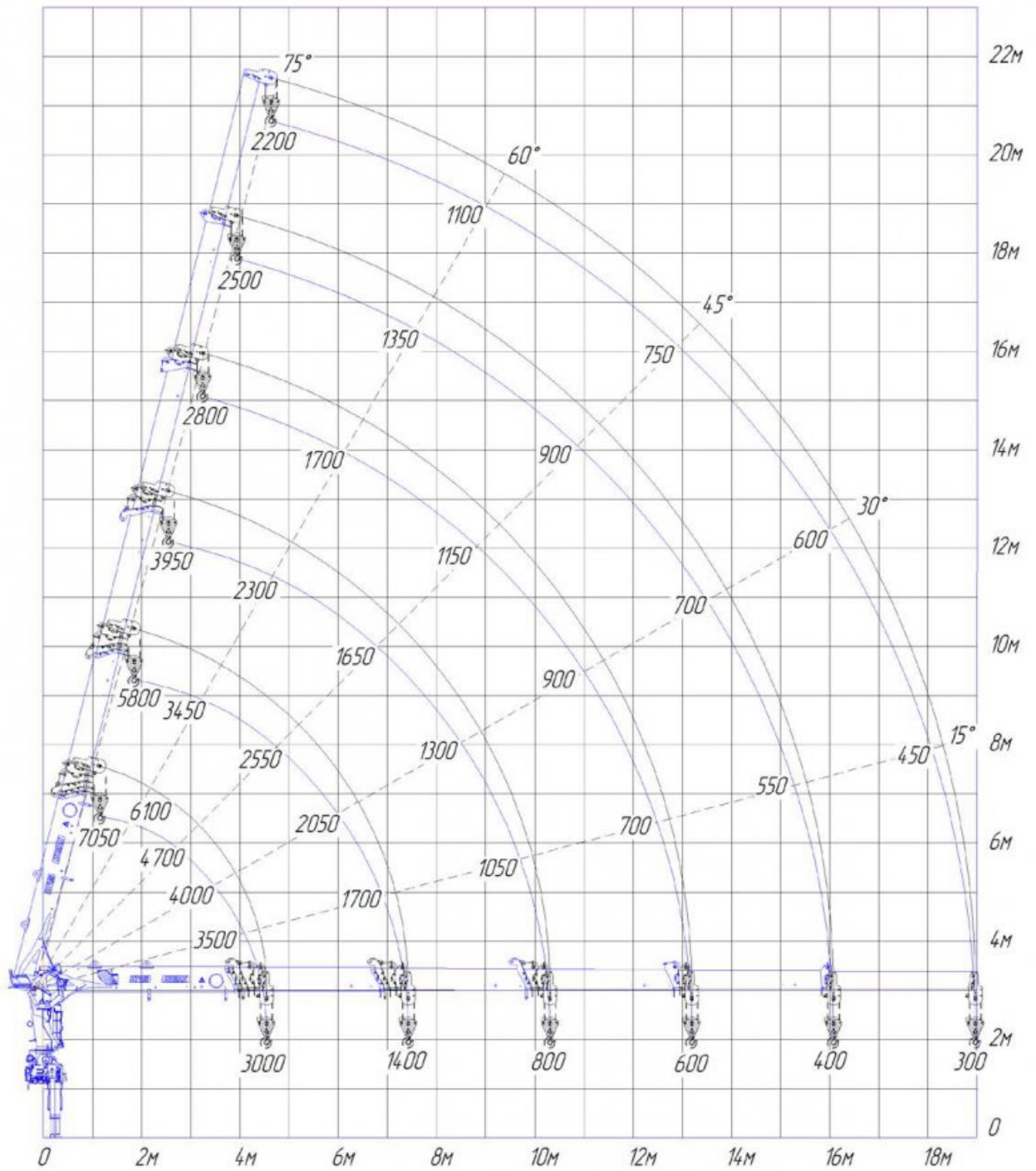
| | |
|------------------------|---------------------|
| Колесная формула | 6x6 |
| Двигатель | |
| Модель | 740.705-300 |
| Тип | дизель, турбонаддув |
| Мощность | 300 л.с. |
| Система питания | |

| | |
|-----------------------------|----------------------------|
| Вместимость топливного бака | 350+210 л |
| КПП | |
| Модель | 154 |
| Тип | МТ |
| Главная передача | |
| Передаточное отношение | 6,53 |
| Колеса и шины | |
| Размер шин | 425/85 R21 |
| Кабина | |
| Тип | Над двигателем, рестайлинг |

Характеристики КМУ ИТ-150

| | |
|---|--|
| Грузовой момент | 15,0 тм |
| Максимальная грузоподъемность | 7 т |
| Грузоподъемность (при вылете стрелы) | <ul style="list-style-type: none"> • 7 т/2,0 м • 1,4 т/7,4 м • 0,8 т/10,3 м • 0,3 т/19,0 м |
| Грузоподъемность на максимальном вылете | 0,3 т |
| Максимальный вылет стрелы | 19 м |
| Максимальная высота подъема/глубина опускания | 19,5 м |
| Управление | с сиденья |
| Способ выдвижения опор | гидравлический |
| Ширина раздвижения балки опор | 536 см |
| Габаритные размеры в транспортном положении | 530 см x 250 см x 250 см |
| Вес без гидронасоса и жидкости | 29 т |





Конструктивно **Камаз тягач-вездеход 43118** - 3-осный.

Авто применяется в добывающей, перерабатывающей, энергетической и строительной отраслях. Данному грузовику свойственна высокая проходимость, благодаря которой он справляется в труднодоступных местах с такими задачами, как перевозка леса, других грузов, а также работников нефтегазовой сферы. Тягач-вездеход Камаз отличается надёжной работой при любой погоде и на любой дороге.

Седелный тягач Камаз 43118 имеет **мотор 740.705-300** с 8-ю цилиндрами, расположенными V-образно. Этот двигатель является дизельным и имеет систему Common Rail. Его рабочий объём составляет 11,76 л. Предельная полезная мощность - 300 л. с. при вращении коленвала на скорости 1 900 об/мин. Наибольший полезный крутящий момент - 1275 Н.м в случае вращения коленчатого вала с частотой 1 300 об/мин.

Седелный тягач-вездеход Камаз 43118 оснащён 1-дисковым диафрагменным сцеплением с гидроприводом- пневмоусилителем ZF SACHS MFZ 430.

Система тормозов имеет пневмопривод. Тормозной барабан обладает диаметром 40 см. Накладки тормозов имеют ширину 14 см. Общая площадь накладок тормозов - 6 300 кв. см. Есть запасная система тормозов, выступающая страховкой при отказе главной.

Покрышки - 425/85 R21, являются пневматическими, давление регулируемое.

Грузоподъёмность крано-манипуляторной установки КМУ ИТ-150 - **7т, вылет стрелы - 19 метров.**

Пост управления оборудован защитным кожухом, удобным сидением, эргономичными рычагами управления опорными механизмами. Опоры с пневмоцилиндром поворачиваются вручную, что обеспечивает наиболее удобный и безопасный процесс эксплуатации механизма.

Опорная балка раздвигается на расстояние 563 см. За счет этого показателя достигается устойчивость установки при проведении погрузочно-разгрузочных работ.

Автомобиль оснащён системой, контролирующей минимальное количество витков, что позволяет предотвратить отрыв лебедки от барабана.

Базовый комплект манипулятора ИТ-150 состоит из:

- системы ограничения подъема крюка,
- датчика размотки троса,
- системы управления установкой с кабины, опорами с земли,
- звуковой сигнализации,
- прожектора, установленного на колонне,
- монтажного комплекта,
- гидрораспределителя Nordhydraulic.

Варианты доставки

- **Самовывоз**

Забрать технику можно самостоятельно со стоянки нашего предприятия в Миассе по адресу ул. Готвальда 1/1А (посмотреть на карте)

- **Авто-перегон**

Водители от нашего предприятия доставят машину до вашей компании в любой регион РФ и стран СНГ. Стоимость автоперегона — 30-32 руб/км

- **Железнодорожный транспорт.**

Отправляем спецтехнику по железной дороге со станции Миасс. Автомобиль устанавливается на ж/д платформу и отправляется до места назначения.

Удобнее для Вас – воспользоваться услугами нашей доставки для более оперативного решения поставки автомобилей без отрыва ваших водителей от основной работы.

Связаться с нами

8 800 555-27-33
+7 (351) 700-80-83

info@dvizhuch.ru

Source URL:

<https://dvizhuch.ru/catalog/sedelnye-tyagachi/sedelnye-tyagachi-kamaz-s-kmu/sedelnyy-tyagach-kamaz-43118-50-s-kmu-it-150>

ООО «Движуч»
456306, Российская Федерация,
Челябинская обл., г. Миасс, ул. Готвальда, д. 1/1А, офис 3А
8 (800) 555-27-33
dvizhuch.ru

Р/с 40702810072000025495
Челябинское отделение №8597 ПАО Сбербанк
К/с 3010181070000000602 | БИК 047501602
ИНН 7415101070 | КПП 741501001
ОГРН 1187456036360 | ОКПО 32835568