

Седельный тягач КАМАЗ 43118-50 с КМУ АНТ 22.4



цена по запросу
под заказ

Варианты комплектации

Седельный тягач КАМАЗ 43118-50 с КМУ АНТ 22.4

цена по запросу
под заказ

6x6, г/п 12,7 т, МКБ, МОБ, двигатель КАМАЗ 740.705-300 (Евро-5), рестайлинг, баки 350-210, КПП 154, ДЗК за кабиной. КМУ АНТ 22,4 (21,0 тм, макс. г/п 7000 кг, макс. вылет 11,7, г/ на макс. вылете 1630 кг).

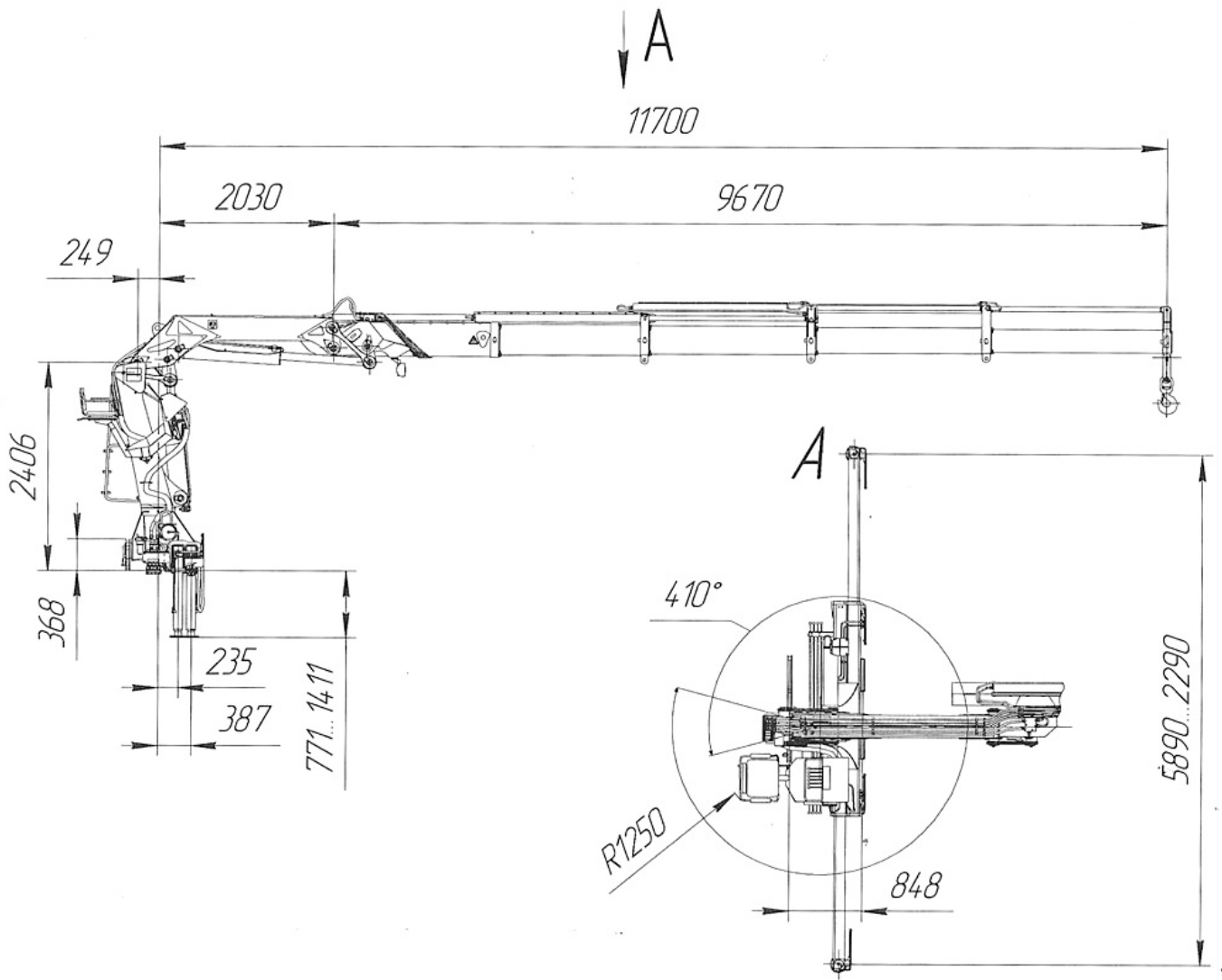
Характеристики и описание

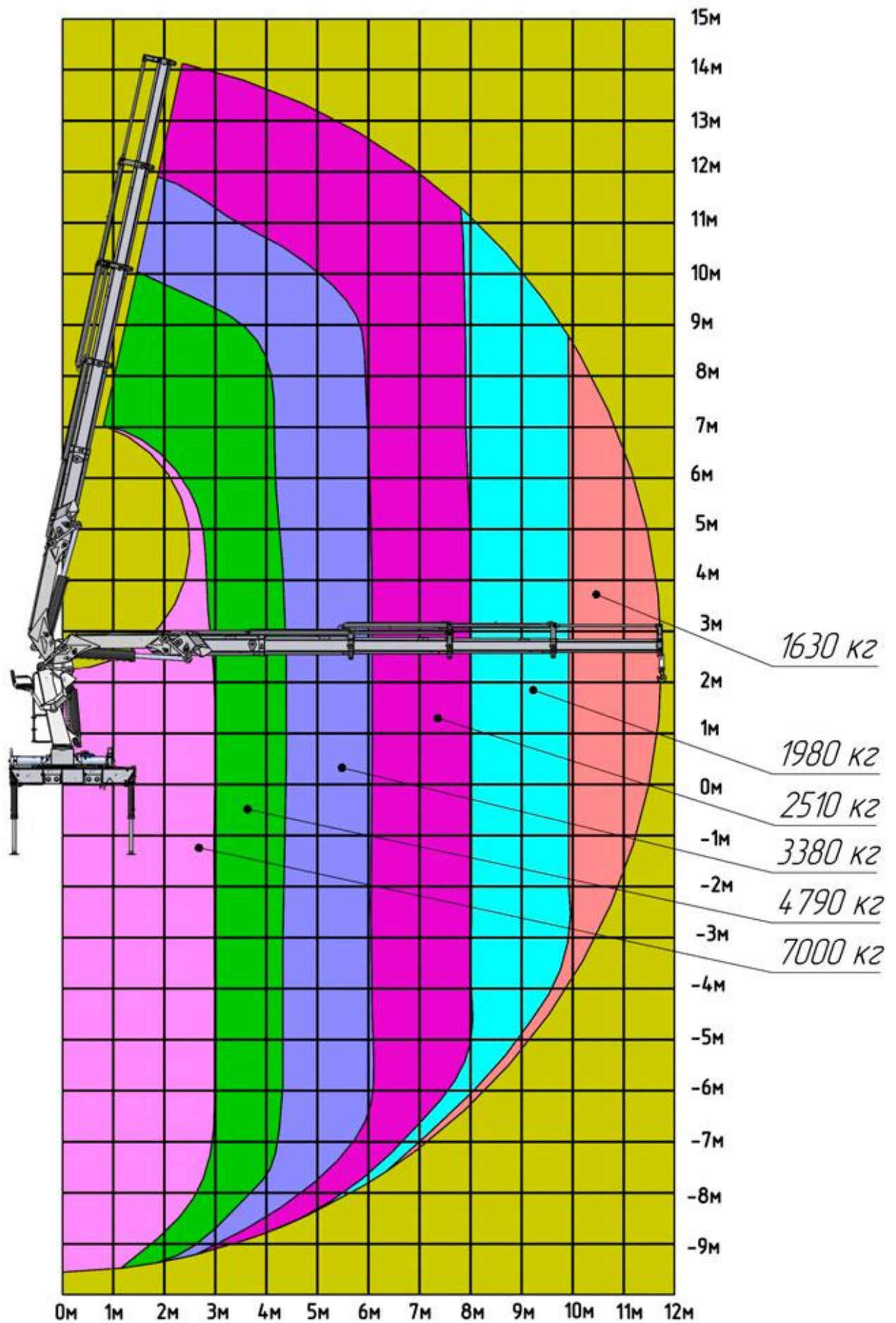
Колесная формула	6x6
Двигатель	
Модель	740.705-300

Тип	дизель, турбонаддув
Мощность	300 л.с.
Система питания	
Вместимость топливного бака	350+210 л
КПП	
Модель	154
Тип	МТ
Главная передача	
Передаточное отношение	6,53
Колеса и шины	
Размер шин	425/85 R21
Кабина	
Тип	Над двигателем, рестайлинг

Технические характеристики КМУ АНТ 22-4

Количество гидравлических выдвижных секций	4 штуки
Грузовой момент	21 тм
Максимальная грузоподъемность, т	7
Грузоподъемность на максимальном вылете, т	1,63
Максимальный вылет стрелы, м	11,70
Рабочая температура окружающей среды, °С	от -40 до +40
Максимальная высота подъема, м	13,63





Конструктивно **Камаз тягач-вездеход 43118-50** - 3-осный.

Авто применяется в добывающей, перерабатывающей, энергетической и строительной отраслях. Данному грузовику свойственна высокая проходимость, благодаря которой он справляется в труднодоступных местах с такими задачами, как перевозка леса, других грузов, а также работников нефтегазовой сферы. Тягач-вездеход Камаз отличается надёжной работой при любой погоде и на любой дороге.

Седелный тягач Камаз 43118 имеет **мотор 740.705-300** с 8-ю цилиндрами, расположенными V-образно. Этот двигатель является дизельным и имеет систему Common Rail. Его рабочий объём составляет 11,76 л. Предельная полезная **мощность - 300 л. с.** при вращении коленвала на скорости 1 900 об/мин. Наибольший полезный крутящий момент - 1275 Н.м в случае вращении коленчатого вала с частотой 1 300 об/мин.

Седелный тягач-вездеход Камаз 43118 оснащён 1-дисковым диафрагменным сцеплением с гидроприводом- пневмоусилителем ZF SACHS MFZ 430.

Система тормозов имеет пневмопривод. Тормозной барабан обладает диаметром 40 см. Накладки тормозов имеют ширину 14 см. Общая площадь накладок тормозов - 6 300 кв. см. Есть запасная система тормозов, выступающая страховкой при отказе главной.

Покрышки - 425/85 R21, являются пневматическими, давление регулируемое.

Для дальней поездки внутри салона есть **место для сна.**

КМУ АНТ 22-4 используется для погрузочно-разгрузочных, демонтажных, монтажных, восстановительно-ремонтных работ, где необходимо перемещать **грузы до 7 тонн.**

Отличительные характеристики манипулятора АНТ 22-4 состоят в том, что:

- стрела установки складывается по Z-образной схеме. Изготавливают стрелу из Strenx® 700 - высокопрочной стали шведской компании SSAB.

Такая сталь усиливает прочность, уменьшает общую массу, повышает грузоподъемные свойства конструкции.

Собственный **вес крана 3350 кг**, но установка способна поднимать **груз до 7000кг.** **Стрела** в разложенном состоянии **имеет длину 11,7м.**

- Крюк манипуляторной установки выпускают из износостойкой стали, способом объемной штамповки.
- Управление КМУ можно осуществлять двумя способами – сидя на колонне, или на площадке, и на земле. С какой стороны автошасси удобнее управлять механизмом, выбирает оператор.
- Гидроприводное устройство не допускает самопроизвольного опускания грузов в случае снижения в гидросистеме уровня давления, при выходе со строя трубопроводов, рукавов либо соединений,
- В гидросистеме рабочей жидкостью является масло ВМГЗ -60, производства Лукойл. Свойства масла позволяют эксплуатировать механизм даже при -60°C.
- Шпоночные и болтовые крепежные соединения КМУ защищены от возможности самопроизвольно разъединиться либо развинчиваться.
- Для изготовления колец, манжетов, уплотнителей используется морозостойкая и маслостойкая резина, что обеспечивает работу уплотняющих узлов при температурных

колебаниях до -40 °С.

Варианты доставки

- **Самовывоз**

Забрать технику можно самостоятельно со стоянки нашего предприятия в Миассе по адресу ул. Готвальда 1/1А (посмотреть на карте)

- **Авто-перегон**

Водители от нашего предприятия доставят машину до вашей компании в любой регион РФ и стран СНГ. Стоимость автоперегона — 30-32 руб/км

- **Железнодорожный транспорт.**

Отправляем спецтехнику по железной дороге со станции Миасс. Автомобиль устанавливается на ж/д платформу и отправляется до места назначения.

Удобнее для Вас – воспользоваться услугами нашей доставки для более оперативного решения поставки автомобилей без отрыва ваших водителей от основной работы.

Связаться с нами

8 800 555-27-33
+7 (351) 700-80-83

info@dvizhuch.ru

Source URL:

<https://dvizhuch.ru/catalog/sedelnye-tyagachi/sedelnye-tyagachi-kamaz-s-kmu/sedelnyy-tyagach-kamaz-43118-50-s-kmu-ant-224>

ООО «Движуч»
456306, Российская Федерация,
Челябинская обл., г. Миасс, ул. Готвальда, д. 1/1А, офис 3А
8 (800) 555-27-33
dvizhuch.ru

Р/с 40702810072000025495
Челябинское отделение №8597 ПАО Сбербанк
К/с 30101810700000000602 | БИК 047501602
ИНН 7415101070 | КПП 741501001
ОГРН 1187456036360 | ОКПО 32835568