

# Седельный тягач на шасси КАМАЗ 65221 с КМУ ИМ-95



цена по запросу  
под заказ

## Варианты комплектации

### Седельный тягач на шасси КАМАЗ 65221 с КМУ ИМ-95

цена по запросу  
под заказ

6x6, дв. КАМАЗ 740.735-400 (Е-5), КПП ZF16, КМУ ИМ-95 (8,5 тн/м, 4000 кг на 2,0 т, 8,25 м)

## Характеристики и описание

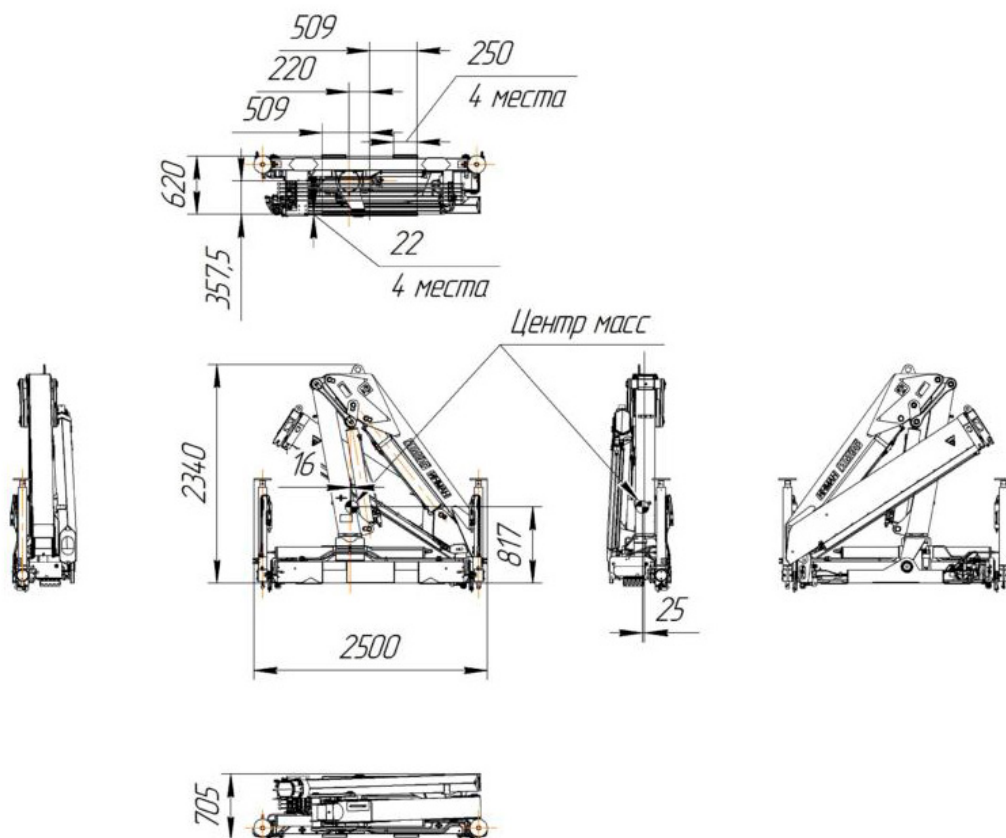
|                   |  |
|-------------------|--|
| Модификация       | 65221-6020-53                              |
| Колесная формула  | 6x6, односкатная ошиновка                  |
| Двигатель         | КАМАЗ-740.735-400 (Е-5), мощность 400 л.с. |
| КПП               | ZF16                                       |
| Топливная система | BOSCH, Common Rail, топл. баки 350 л.      |
| Шины              | 16.00R20                                   |
| Кабина            | Рестайлинг, спальное место                 |

|                               |   |
|-------------------------------|---|
| Нагрузка на ССУ, кг, не более | 17000   |
| Высота ССУ                    | 1255/1330* (*размеры для а/м снаряженной массы)   |
| Комплектация                  | МКБ, МОБ, дв. КАМАЗ-740.735-400(Е-5),<br>топл. ап. BOSCH, система нейтрализ. ОГ(AdBlue),<br>РК КАМАЗ-6522, КОМ с насосом, ДЗК,<br>пневмоподв.каб., тахограф российского стандарта с блоком СКЗИ |

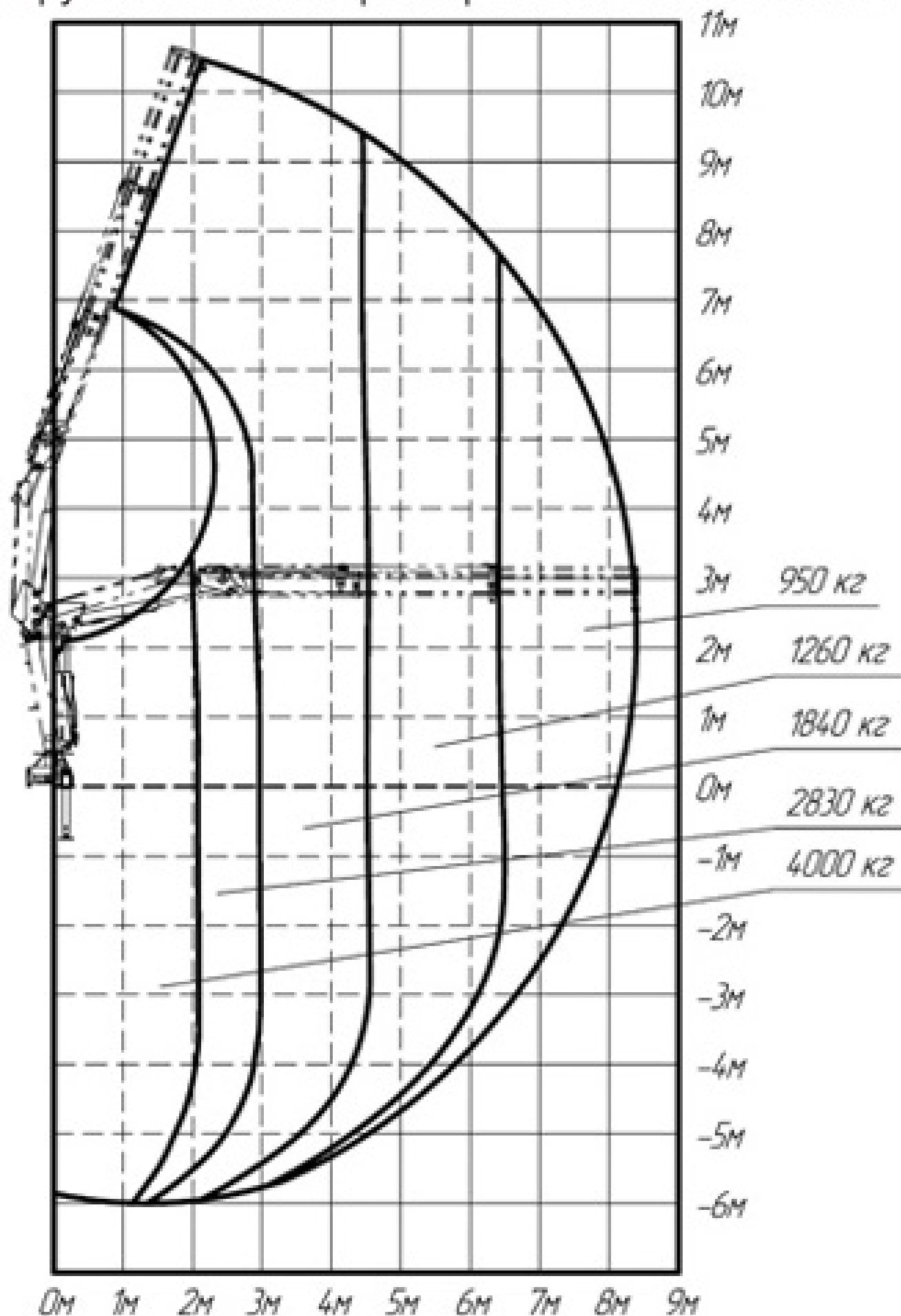
## Характеристики КМУ ИМ-95

|  |                  |
|--|------------------|
| Количество гидравлических выдвижных секций | 2 шт.            |
| Грузовой момент                            | 8,50 тм          |
| Максимальная грузоподъемность              | 4 000 кг         |
| Грузоподъемность (при вылете стрелы)       | 4 000 кг (2,0 м) |
| Грузоподъемность (при вылете стрелы)       | 2 830 кг (3,0 м) |
| Грузоподъемность (при вылете стрелы)       | 1 840 кг (4,5 м) |
| Грузоподъемность (при вылете стрелы)       | 1 260 кг (6,5 м) |
| Грузоподъемность (при вылете стрелы)       | 950 кг (8,25 м)  |
| Грузоподъемность на максимальном вылете    | 950 кг           |
| Максимальный вылет стрелы                  | 8,25 м           |
| Рабочая температура окружающей среды, °С   | - 40 ... +40     |
| Максимальная высота подъема                | 9,94 м           |
| Максимальная глубина опускания             | 5,96 м           |
| Способ управления                          | Гидравлический   |

ИМ95



# Грузовысотные характеристики ИНМАН ИМ 95



**Камаз 65221-6020-53** является тягачом-вездеходом. Имеет формулу колёс 6 на 6, крупнотоннажный. Предназначение - грузоперевозки по любым дорогам и по бездорожью.

**Мотор Камаз 740.735-400** - турбодизельный, имеет 8 цилиндров, расположенных V-образно, а также имеет функцию турбонаддува и систему, обеспечивающую промежуточное охлаждение наддувочных воздушных масс.

Двигатель имеет электронный блок управления производства Bosch и систему впрыска горючего Common Rail, обеспечивающую топливное сгорание целиком, одновременно уменьшая затраты горючего при уменьшении объёма выбросов. Агрегат обладает рабочим объёмом 11,76 л. Его **мощность - 400 л. с.** при вращении коленвала на скорости 1 900 об/мин. Мотор соответствует Евро 5.

**КПП** произведена в Германии, механического типа, **16-ступенчатая**, имеет дистанционный управляющий механизм **ZF 16S1820**.

Для дальней поездки внутри салона есть **место для сна**.

Тягач имеет один топливный **бак объёмом 350 л.**

Тягач Камаз 65221-6020-53 является полноприводным. В его основе лежит рамная 3-осная платформа, имеющая подвески рессорного типа впереди и в задней части.

Комплектация тягача - раздаточная коробка с 2-я скоростями, блокируемый межосевой дифференциал, межколёсная блокировка.

Каждое колесо имеет барабанную тормозную систему с пневмоприводом. Тормозные барабаны имеют диаметр 42 см, используемые колодки имеют ширину 18 см. Суммарный размер рабочей поверхности накладок тормозов - 7 200 кв. см.

Данное авто на асфальтированной автодороге может разогнаться до 90 км/ч и легко подниматься вверх под углом не более 10 градусов.

При организации разгрузки, механизированной самопогрузки, выполнении погрузочно-разгрузочных действий по подъёму и опусканию грузов в разных областях, применяют манипулятор марки **ИМ-95**. Используют модификацию, как стационарное оборудование, так и в комплексе с агрегатами, установленными на любой вид шасси.

КМУ можно укомплектовать дополнительным оборудованием – грейферами для погрузки сыпучих материалов, бурильными устройствами, люльками выполнения высотных работ.

Максимальная **грузоподъёмность такой конструкции - 4 т/2 м, вылет стрелы - 8,25м.**

## **Варианты доставки**

- **Самовывоз**

Забрать технику можно самостоятельно со стоянки нашего предприятия в Миассе по адресу ул. Готвальда 1/1А (посмотреть на карте)

- **Авто-перегон**

Водители от нашего предприятия доставят машину до вашей компании в любой регион РФ и стран СНГ. Стоимость автоперегона — 30-32 руб/км

- **Железнодорожный транспорт.**

Отправляем спецтехнику по железной дороге со станции Миасс. Автомобиль устанавливается на ж/д платформу и отправляется до места назначения.

**Удобнее для Вас** – воспользоваться услугами нашей доставки для более оперативного решения поставки автомобилей без отрыва ваших водителей от основной работы.

## Связаться с нами

8 800 555-27-33  
+7 (351) 700-80-83

info@dvizhuch.ru

---

### Source URL:

<https://dvizhuch.ru/catalog/sedelnye-tyagachi/sedelnye-tyagachi-kamaz-s-kmu/sedelnyy-tyagach-na-s-hassi-kamaz-65221-s-kmu-im-95>

---

ООО «Движуч»  
456306, Российская Федерация,  
Челябинская обл., г. Миасс, ул. Готвальда, д. 1/1А, офис 3А  
8 (800) 555-27-33  
dvizhuch.ru

Р/с 40702810072000025495  
Челябинское отделение №8597 ПАО Сбербанк  
К/с 3010181070000000602 | БИК 047501602  
ИНН 7415101070 | КПП 741501001  
ОГРН 1187456036360 | ОКПО 32835568